



छत्तीसगढ़ गृह निर्माण मण्डल

## अटल आवास योजना (पुनरीक्षित)

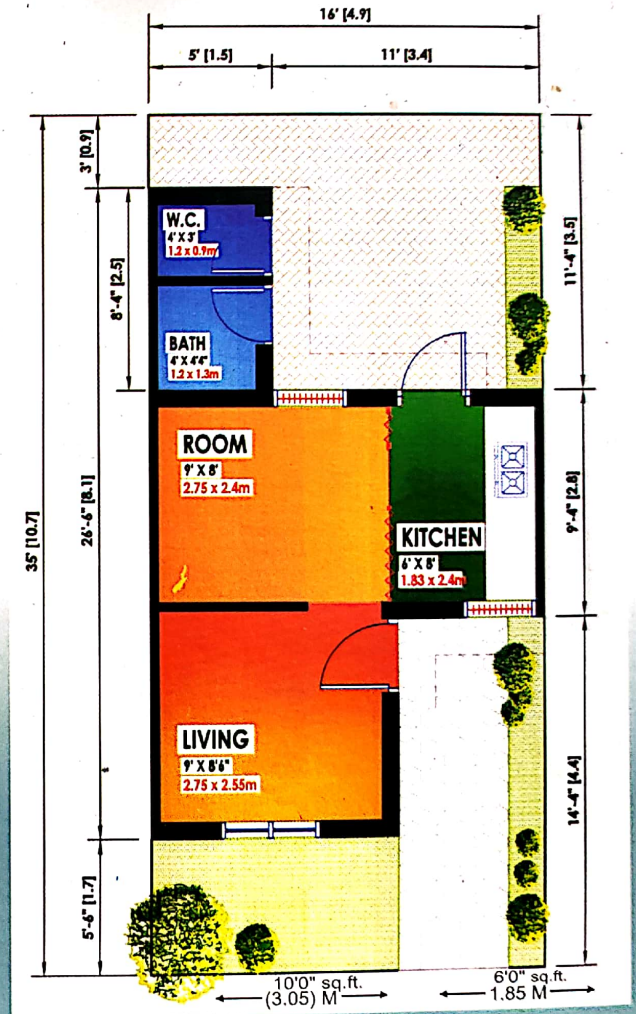
भूखंड आकार : 16' x 35'  
भूखंड का क्षेत्रफल : 560.00 वर्गफुट  
कुर्सी क्षेत्रफल : 280.00 वर्गफुट

### डिजाईन की विशिष्टतायें

- प्रत्येक भवन स्वतंत्र भवन
- भविष्य में आवश्यकतानुसार विस्तार की संभावना
- खुला आँगन
- प्रत्येक आवास में स्नान गृह एवं शौचालय
- आर.सी.सी. छत का पक्का मकान



## GROUND - FLOOR (भू - तल)



PLAN





छत्तीसगढ़ गृह निर्माण मण्डल

## अटल आवास योजना (पुनरीक्षित)

### आवास ऋण

इस योजना में भारतीय स्टेट बैंक से चयनित हितग्राहियों को रु. 50,000/- (रु. पचास हजार) का ऋण प्राप्त होगा।

समस्त हितग्राहियों का S.B.I.

Life द्वारा बीमा किया जावेगा

एवं ऋण अदायगी के पूर्व

हितग्राही की मृत्यु होने की

स्थिति में बकाया ऋण की राशि

माफ की जावेगी। किसी दुर्घटना

में मृत्यु होने पर बकाया ऋण की

राशि माफ करने के साथ-साथ

इतनी ही राशि मृतक के परिजन

को नगद रूप में प्रदान की

जावेगी।

### विशिष्ट - वर्णन

- नींव - कार्यस्थल में उपलब्ध मिट्टी की गुणवत्ता पर आधारित ओपन / कॉलम फाऊन्डेशन, बेस कोण्डेन 1:5:8 (सीमेंट:रेत:मेटल)
- नींव से कुर्सी स्तर - ईटें की जोड़ाई द्वितीय श्रेणी टी.एम. ओपन भट्टा सीमेंट मार्टर 1:6 तथा डी. पी. सी. 1:2:4 बिटूमन कोट सहित
- दरवाजे एवं खिड़कियों - एंगल आयरन 35×35×5 एम.एम./कांक्रीट चौखटें
- कुर्सी से छत स्तर - ओपन भट्टा/टी. एम. ईटे की जोड़ाई 1:6, 20 से.मी. मोटाई के सुपर स्ट्रक्चर दीवाल तथा पार्टिशन दीवाल सीमेंट मार्टर 1:4 में 10 सेमी. मोटाई की होगी।
- छत - आर. सी. सी. 1:2:4, वाटर प्रूफिंग सीमेंट प्लास्टर 1:3 में 13 एम. एम. मोटाई की होगी।
- फ्लोरिंग - आई.टी. फ्लोरिंग 4 से. मी. मोटा सीमेंट क्रांक्रीट 1:2:4 फिनिशिंग सहित।
- प्लास्टर - 13 एम. एम. एवं 20 एम. एम. सीमेंट प्लास्टर 1:5 बाहरी एवं भीतरी दीवाल में तथा 6 एम. एम. सीमेंट प्लास्टर 1:4 छत की सिलिंग में फिनिशिंग सहित।
- शटर्स - दरवाजे एवं खिड़कियों में लोहे की चादर 18 गेज मोटाई की एवं खिड़की में 12 एम. एम. स्कवेयर बार के गार्ड बार रसोई, एवं पीछे की खिड़की में आर. सी. सी. जाली 4 से. मी. मोटी।
- रंगाई पोताई एवं पेंटिंग - भीतरी दीवालों में एवं छत सिलिंग में सफेदी 3 (तीन) कोट बाहरी दीवालों में कलर वाशिंग 3 (तीन) कोट दरवाजे एवं खिड़कियों में पेंटिंग 3 (तीन) कोट।
- जल प्रदाय एवं सेनेटरी कार्य - जी. आई./पी.पी.आर. पाईप अ श्रेणी 15 एम. एम. व्यास का, ए. सी. पाईप लाईन, ए. सी. पाईप फिटिंग।
- आंतरिक विद्युतीकरण कार्य - पी. वी. सी. इंसुलेटेड एल्यूमिनियम वायरिंग, मेटल क्लेड स्वीच आदि।