

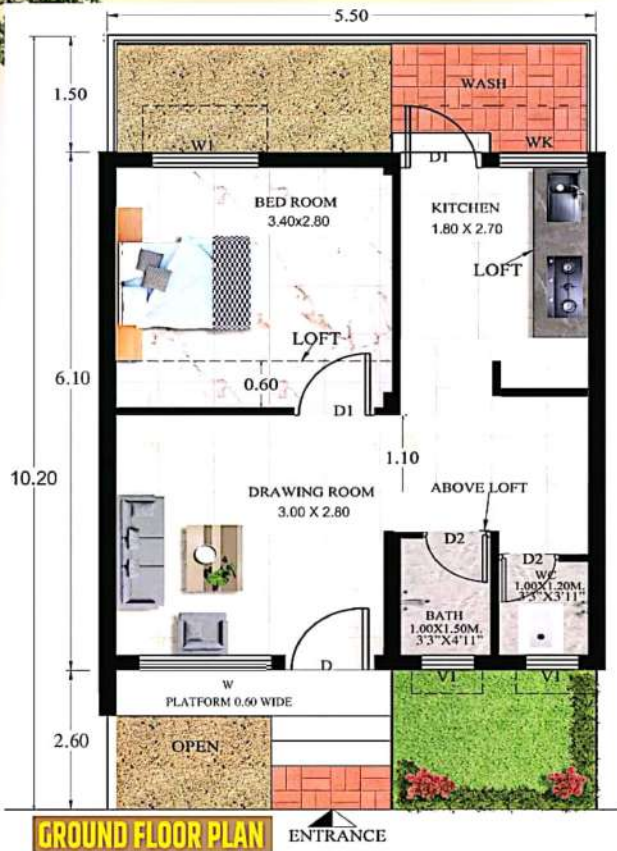
EWS 1BHK

603.63 sft. के भूखण्ड पर
360.99 sft. में निर्मित 1 BHK स्वतंत्र भवन



छत्तीसगढ़ गृह निर्माण मण्डल

EWS 1BHK



■ **PLOT AREA :**
 $5.50 \times 10.20 = 56.10 \text{ SQMT.}$
 (603.63 SQ.FT.)

■ **BUILD UP AREA GROUND FLOOR :**
 33.55 SQMT. (360.99 SQ.FT.)

■ **Carpet Area-**
 30.20 SQMT. (325.05 SQ.FT.)

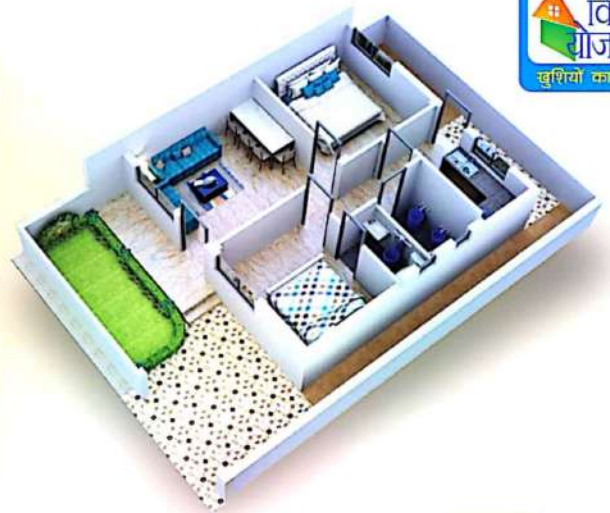
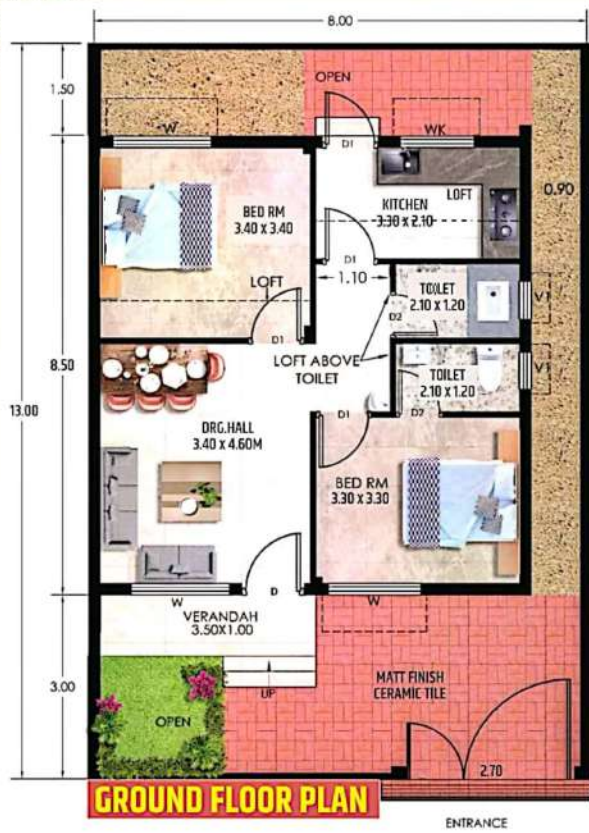
LIG 2BHK

1119.04 sqft. के भूखण्ड पर
668.73 sqft. में निर्मित 2BHK स्वतंत्र भवन



छत्तीसगढ़ गृह निर्माण मण्डल

LIG 2BHK



- PLOT AREA :**
 $8.00 \times 13.00 = 104.00$ SQMT.
 (1119.04 SQ.FT.)
- BUILD UP AREA GROUND FLOOR :**
 60.35 SQMT. (649.36 SQ.FT.)
- 1/2 VERANDAH :**
 1.80 SQMT. (19.36 SQ.FT.)
- TOTAL BUILD UP AREA :**
 62.15 SQMT. (668.73 SQ.FT.)